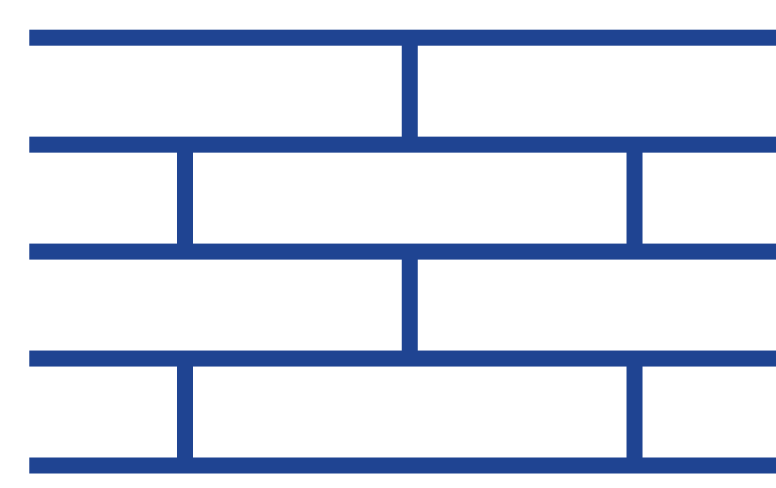


KarboEx²



Kofinanziert von der Europäischen Union

Gefördert durch:

Ministerium für Wirtschaft, Industrie, Klimaschutz und Energie des Landes Nordrhein-Westfalen



Projektbeschreibung

Das Projekt KarboEx2 setzt im Wesentlichen das Projekt KarboEx fort. Regional konzentriert es sich mehr auf das Rheinland und dort auf die geothermisch besonders interessanten Regionen in denen aber gleichzeitig ausreichend Explorationsmaterial (Seismik und Tiefbohrungen) aus der Zeit des Steinkohlen- oder Salzbergbaus vorliegen. Die Bearbeitung dieser Daten in Bezug auf Geothermie wird wissenschaftlich ausgeweitet.

Fakten

Programm/Zuschussgeber
Akronym
Titel

NRW, EU
KarboEx2
Karbonatexploration NRW –
Erschließung einer Wärmequelle für den
karbonfreien Wärmemarkt
NRW: IN-EN-1-002a, EFRE-20800286
01.06.2024-31.05.2027
2.175.476 €

Zuwendungsnummer
Durchführungszeitraum
Zuwendungsbetrag

Projektpartner



Assoziierter Partner:



Arbeitspakete

Sichtung und Sicherung der vorhandenen Explorationsdaten und von Daten aus dem Risswerk

- Suche, Zusammenstellung, Sichtung und Umschreibung der vorhandenen Seismikdaten
- Auswahl der heranzuziehenden Tiefbohrungen
- Bereitstellung der Daten aus dem Risswerk und sonstigen Unterlagen
- Implementierung vorhergegangener Projektergebnisse

Neubearbeitung der Daten (Processing)

- Standard-Preprocessing der Seismikdaten
- Seismische Attribute
- Erstellen digitaler Bohrlochprofile

Geologische und markscheiderische Neuinterpretation aller Daten im Hinblick auf eine geothermische Nutzung

- Vorbereitung der Seismikdaten
- Stratigraphie: Kartierung lithostratigraphischer Leithorizonte
- Tektonik: Kartierung der Faltenstruktur und von Störungen im Bereich der Leithorizonte
- Fazies: Kartierung der syn- und diagenetischen faziellen Ausprägung
- Tiefenmigration der erzeugten Ergebnisse
- Nachnutzung von Bergbauinfrastruktur

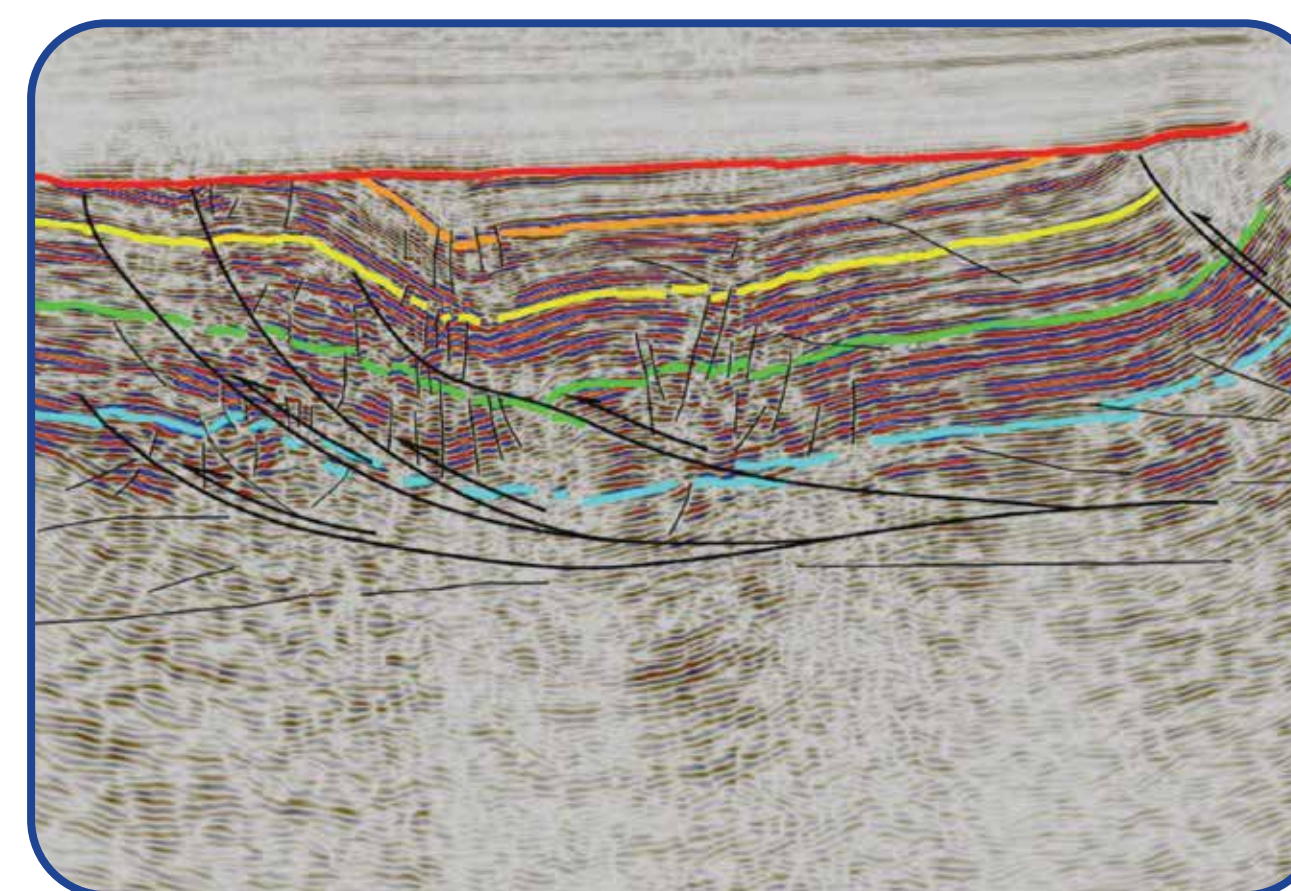
Signifikanz des Spannungsfeldes auf Geothermieprojekte in NRW

- Extrapolation der Spannungen in größere Teufen
- Voll gekoppelte Simulationen
- Ingenieurgeologische Kartierung

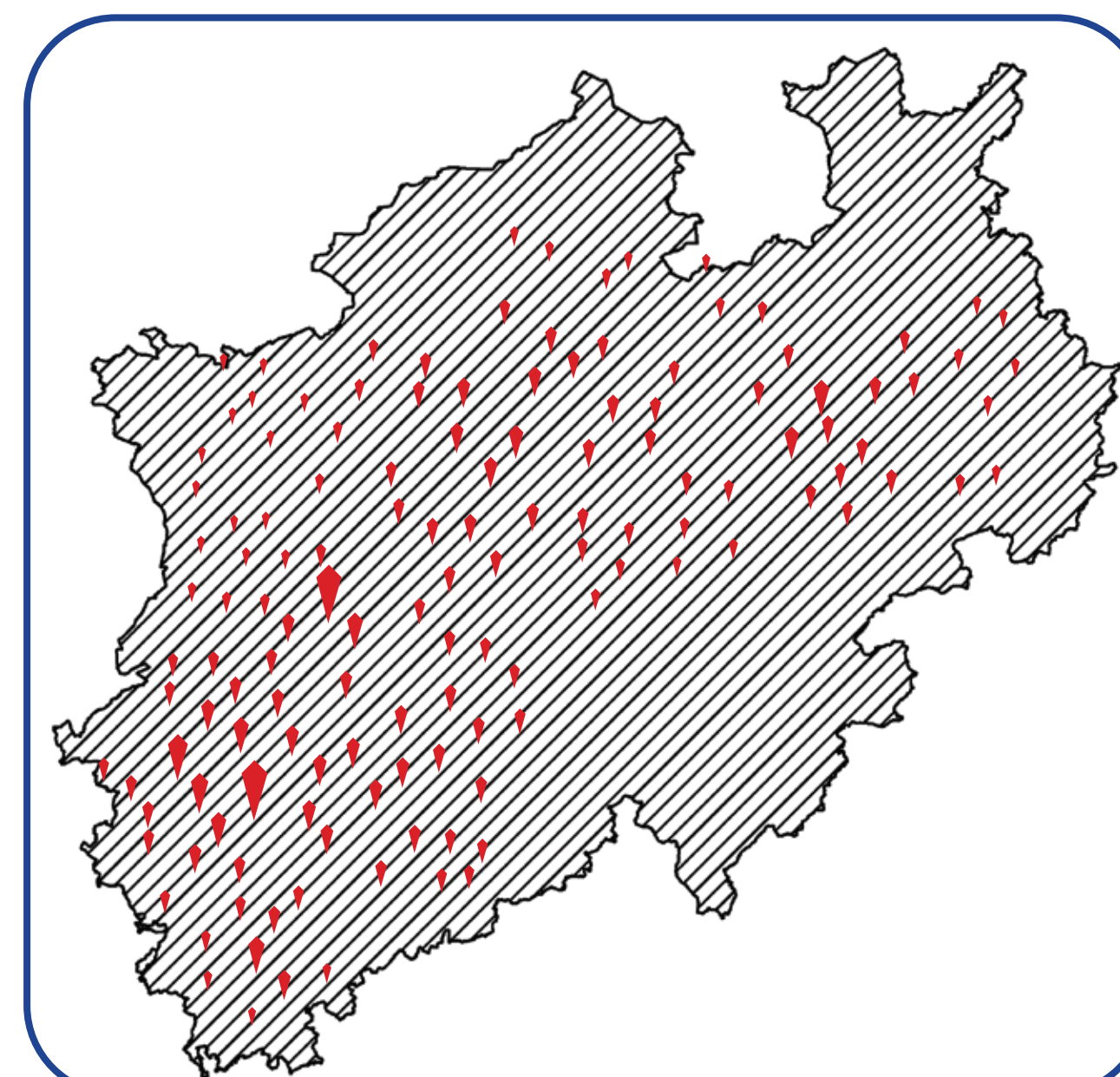
Potenzialabschätzungen, Explorationsempfehlungen

- Wärmeinhalt der Karbonatschichten
- Bewirtschaftungsmodell des Reservoirs
- Explorationsempfehlungen

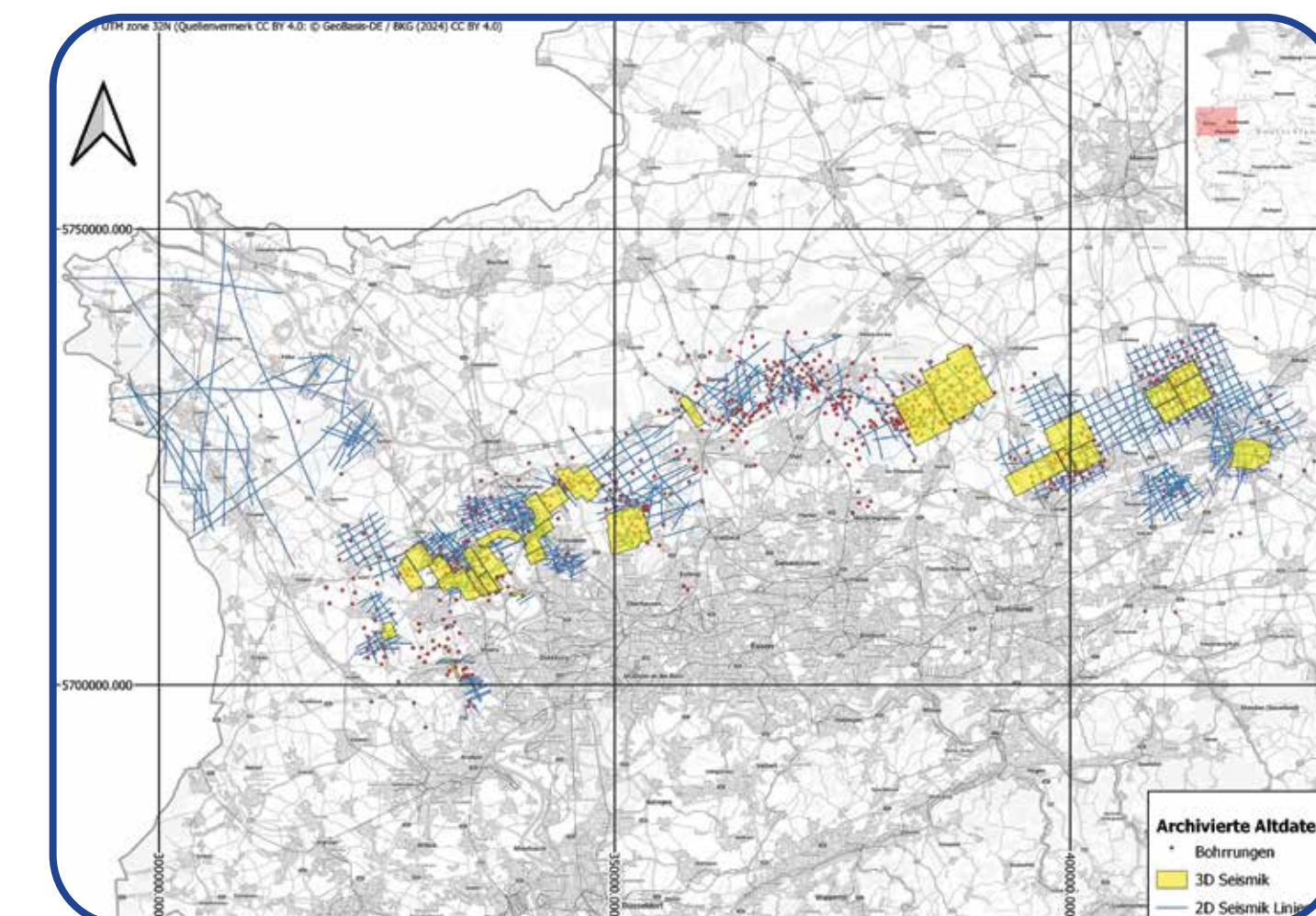
Interpretation



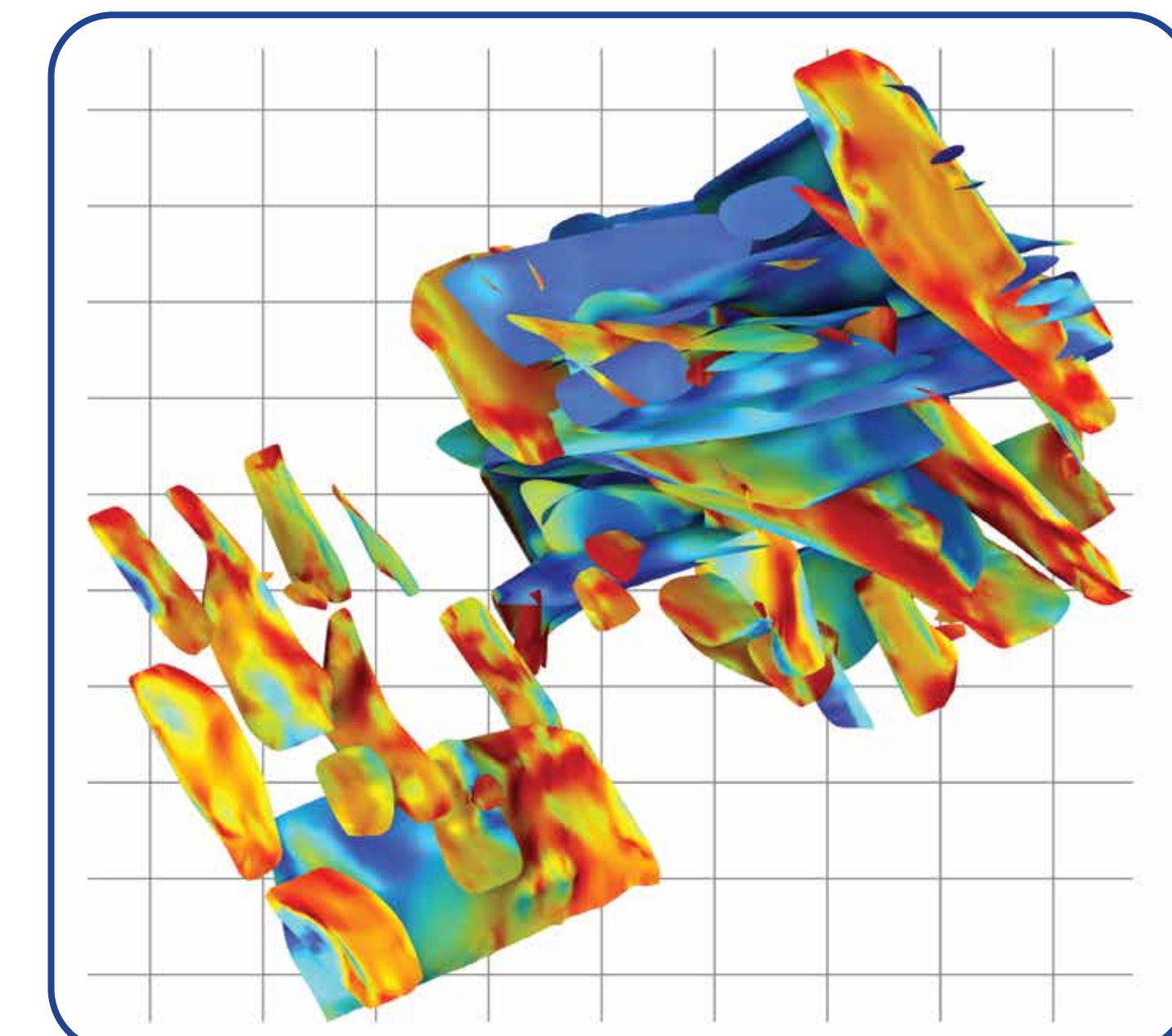
Potentialkarten



Altdaten



Simulationen



geomecon.de/karboex2