

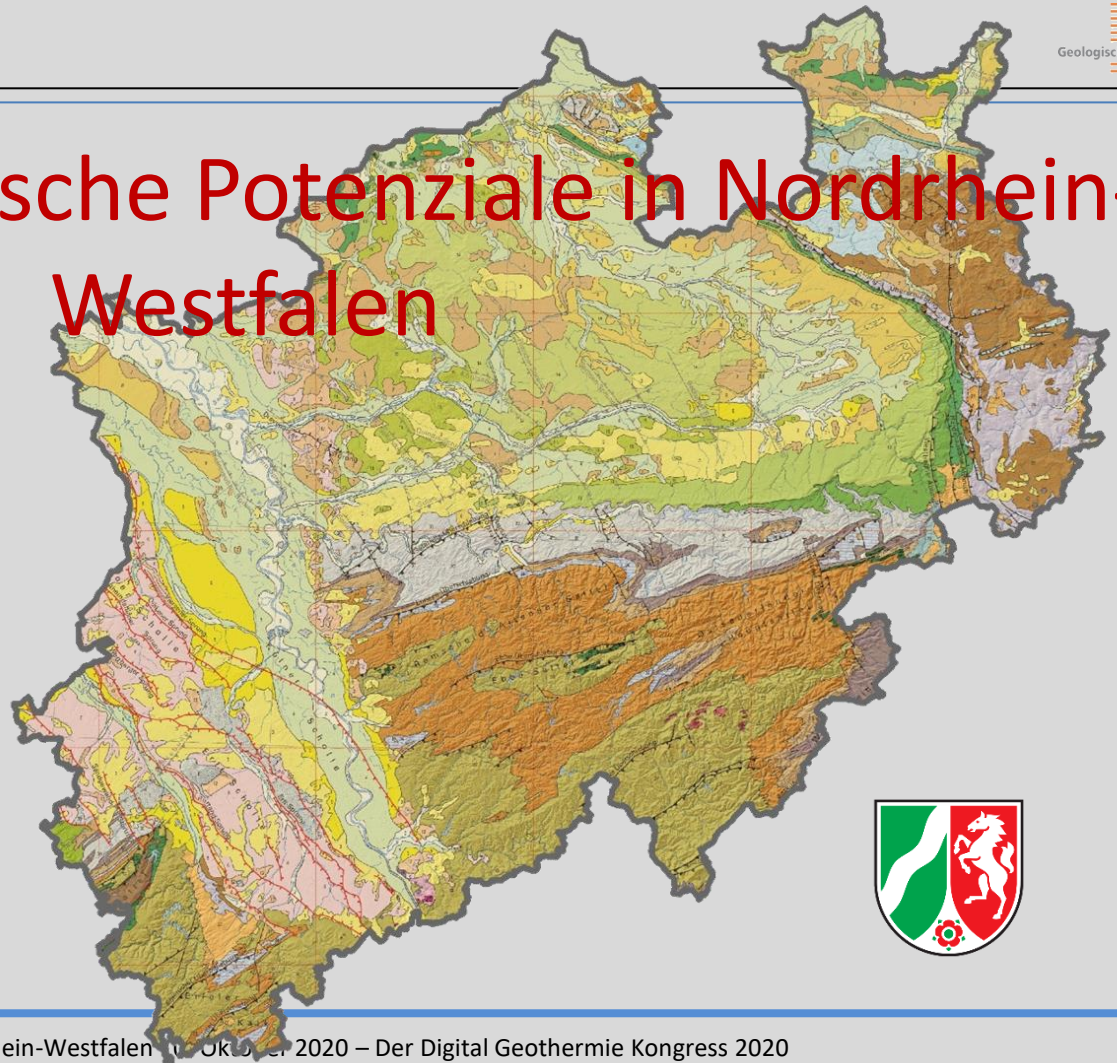
# Tiefengeothermische Potenziale in Nordrhein-Westfalen

viel Potenzial, aber:

971 verschiedene  
Gesteine

sehr breites Portfolio

auf was konzentriert  
man sich?

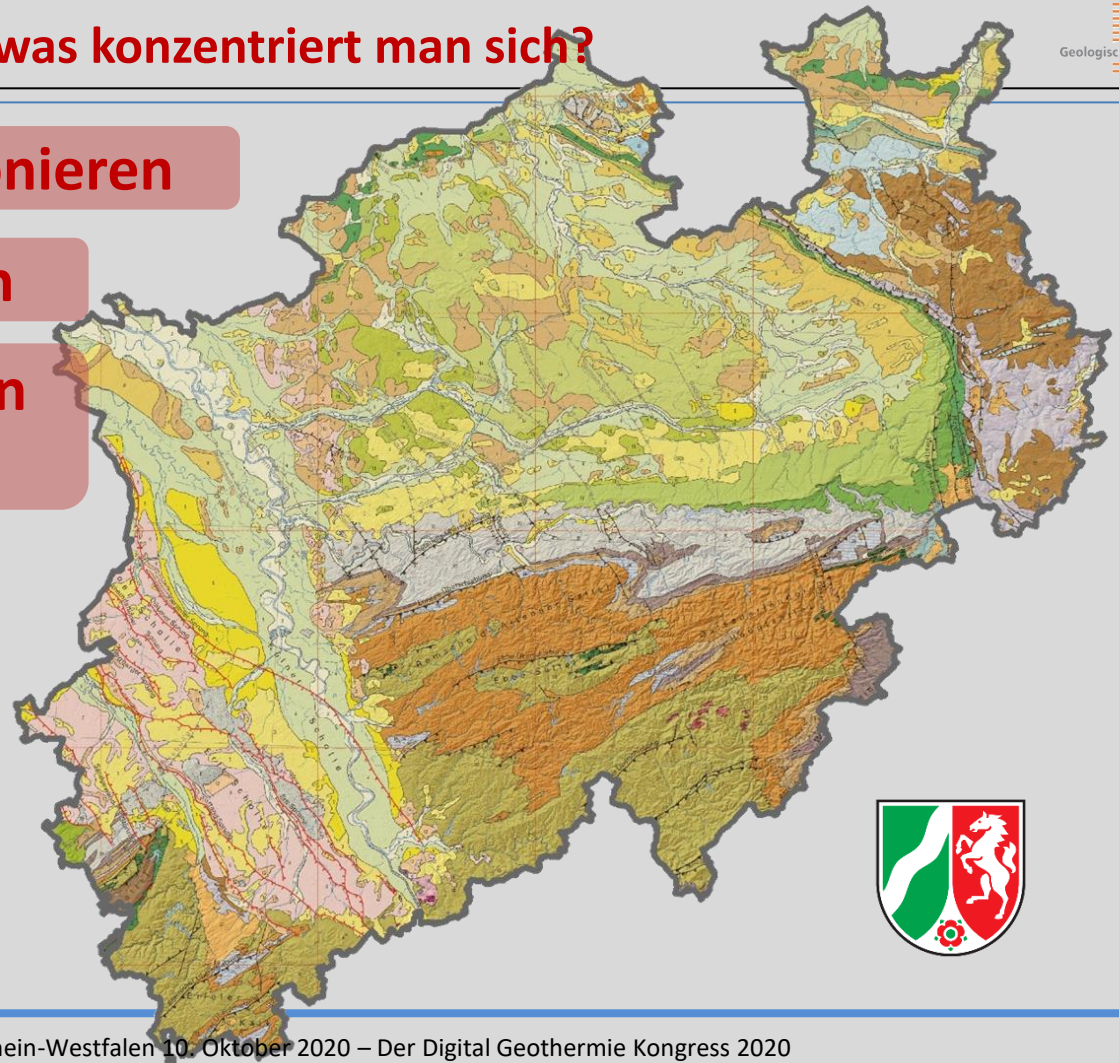


## auf was konzentriert man sich?

- Reservoir muss funktionieren

- es muss verbreitet sein

- es muss in den richtigen  
Tiefen vorkommen



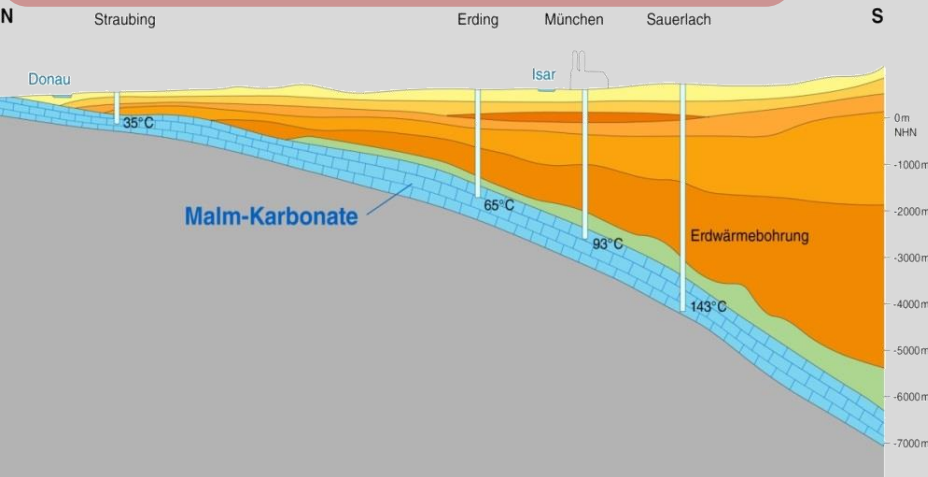
- Reservoir muss funktionieren

- es muss verbreitet sein

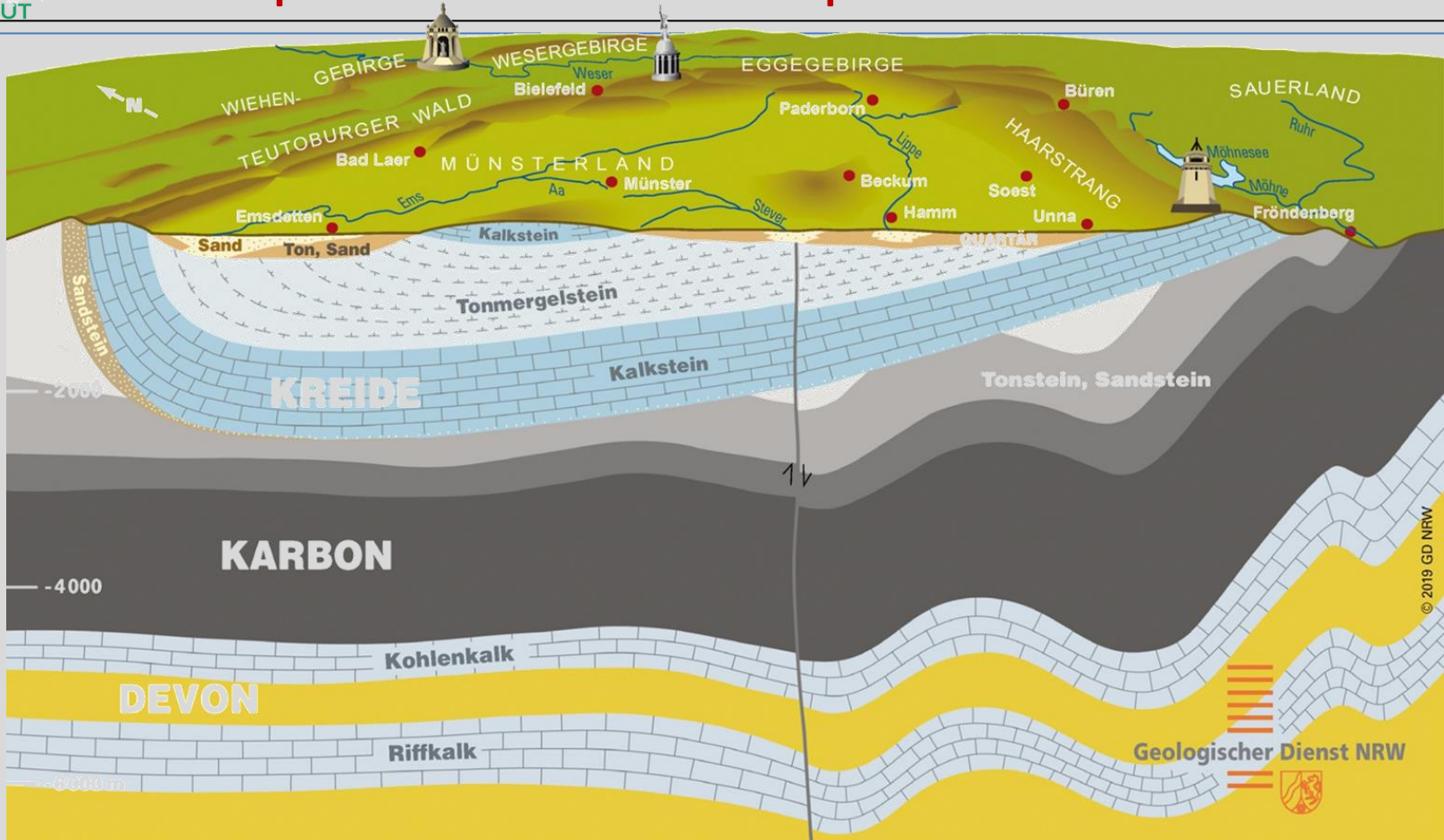
- es muss in den richtigen  
Tiefen vorkommen

= Mesozoische und  
Paläozoische Karbonate

(viele andere Optionen möglich)



# Schwerpunkt auf mesozoische und paläozoische Karbonate

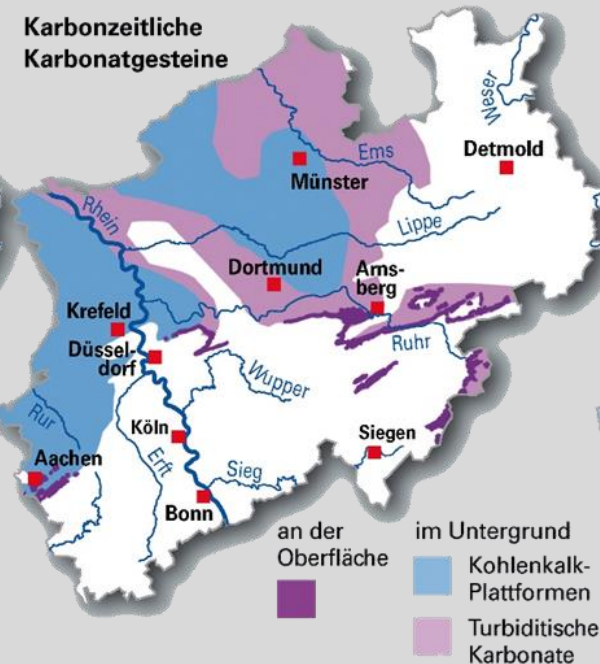


## Verbreitung tiefengeothermischer Potenziale

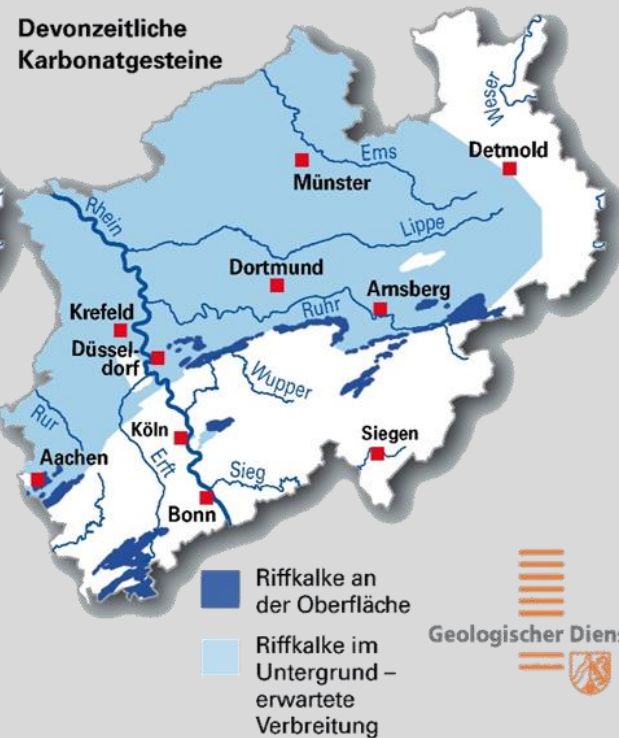
Kreidezeitliche  
Karbonatgesteine



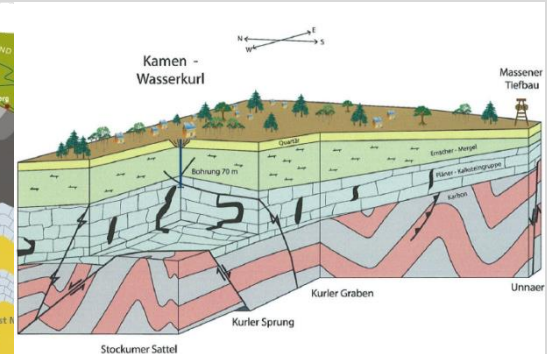
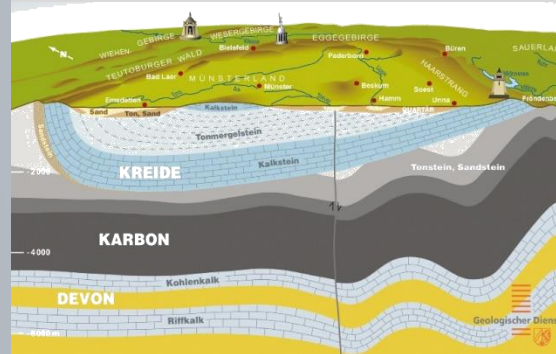
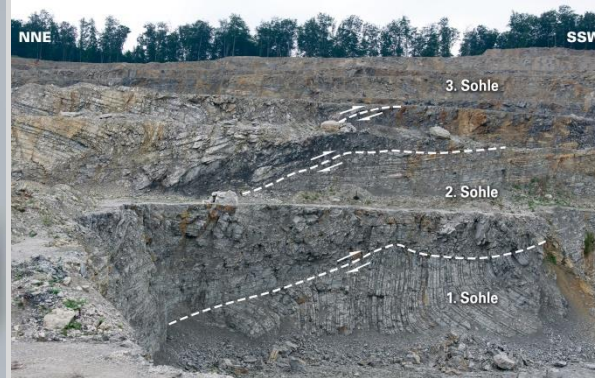
Karbonzeitliche  
Karbonatgesteine



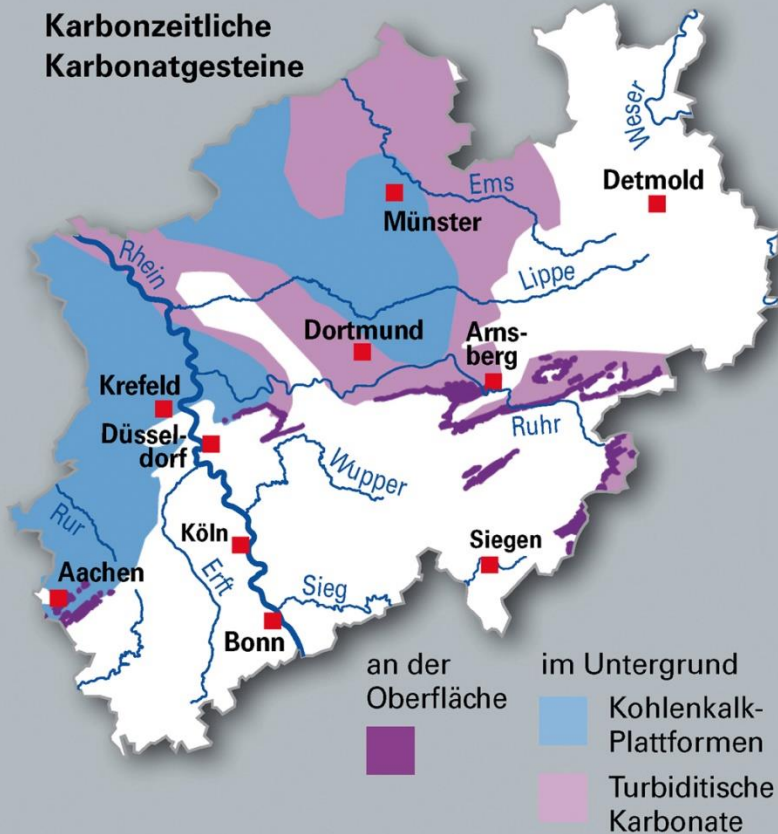
Devonzeitliche  
Karbonatgesteine



## Kreidezeitliche Karbonatgesteine

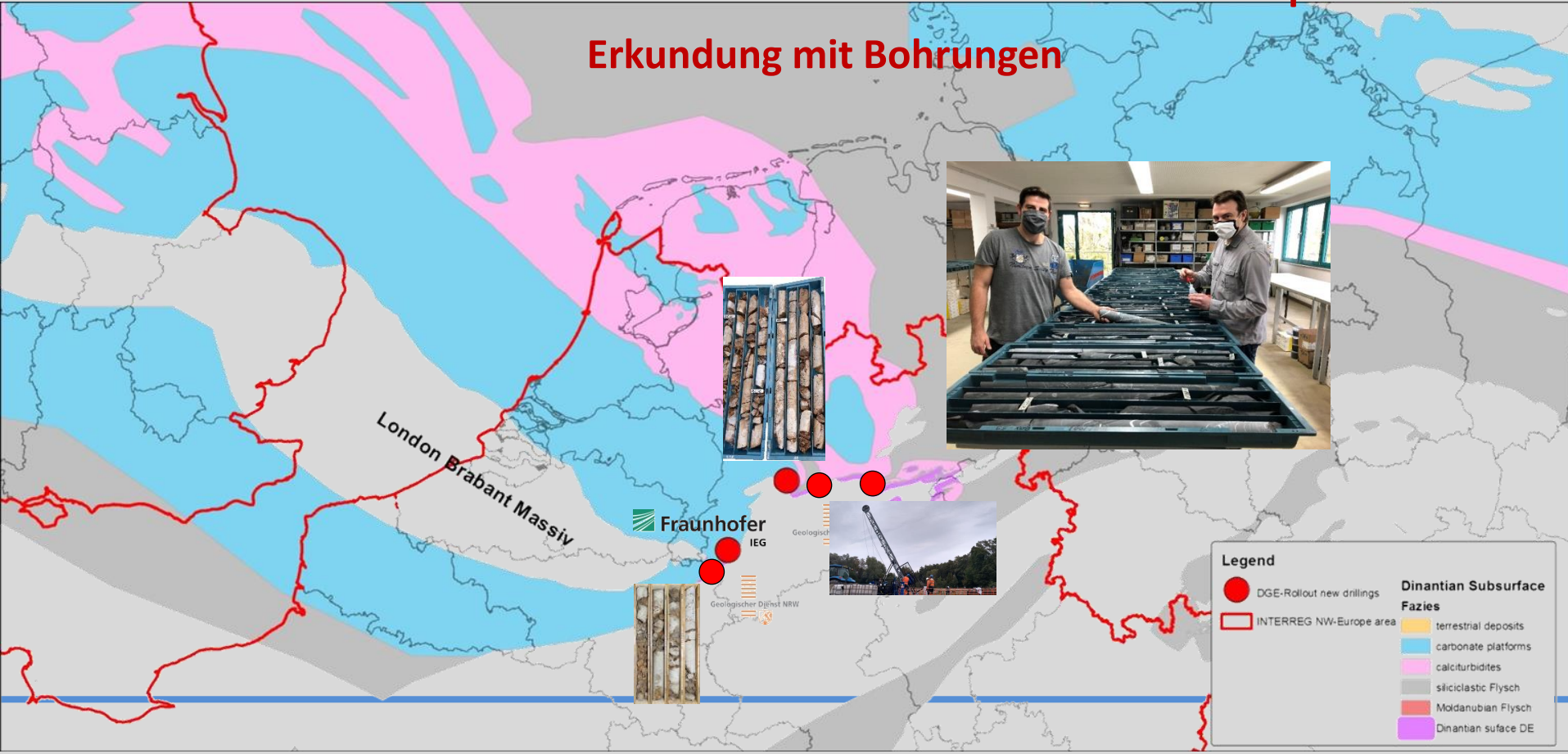


## Karbonzeitliche Karbonatgesteine



## DGE ROLLOUT – Tiefe Geothermie für NRW und NW-Europa

### Erkundung mit Bohrungen



London Brabant Massiv

Fraunhofer IEG  
Geologischer Dienst NRW

**Legend**

- DGE-Rollout new drillings
- INTERREG NW-Europe area

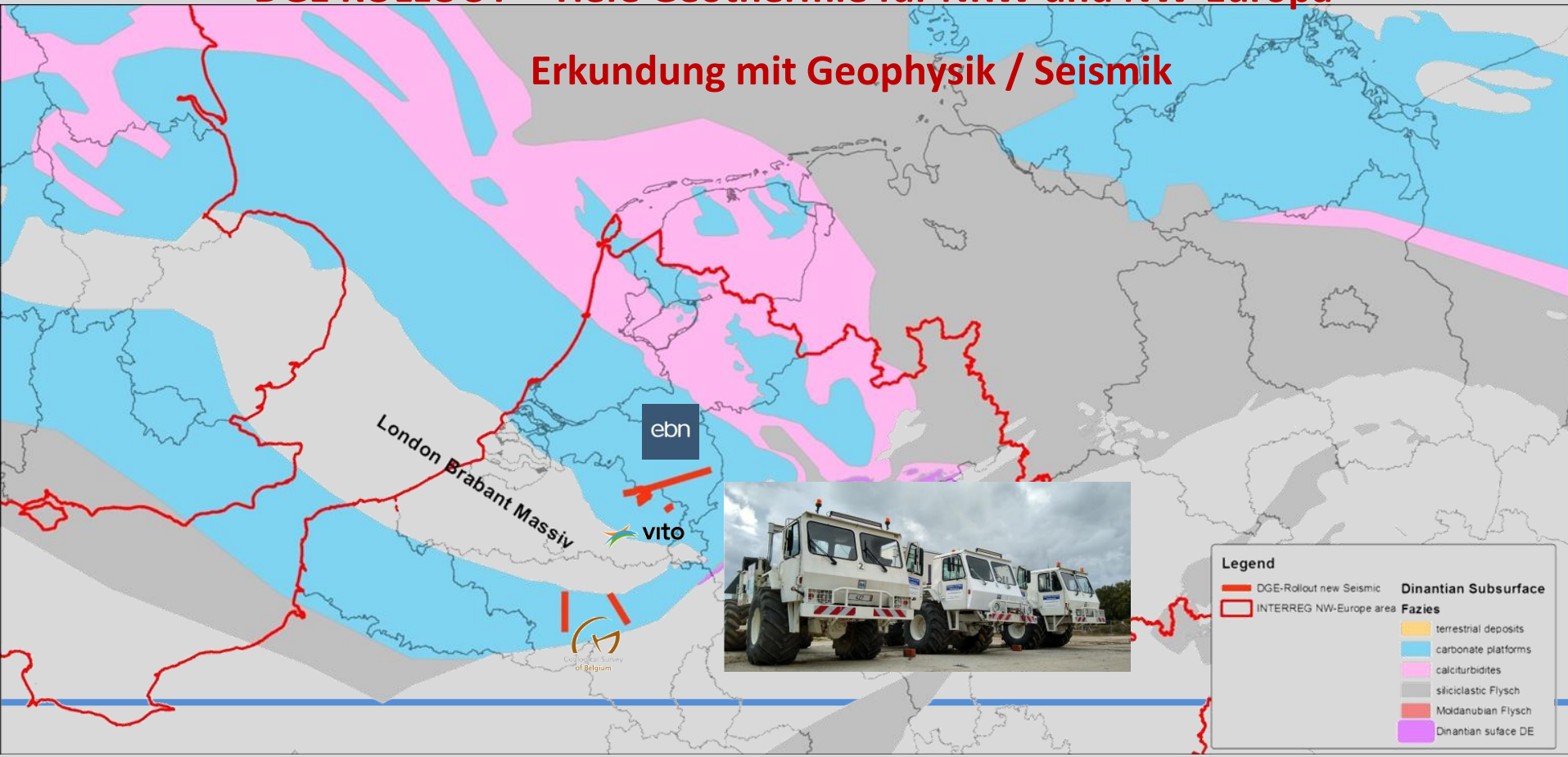
**Dinantian Subsurface Fazies**

- terrestrial deposits
- carbonate platforms
- calciturbidites
- siliciclastic Flysch
- Moldanubian Flysch
- Dinantian surface DE



## DGE ROLLOUT – Tiefe Geothermie für NRW und NW-Europa

Erkundung mit Geophysik / Seismik

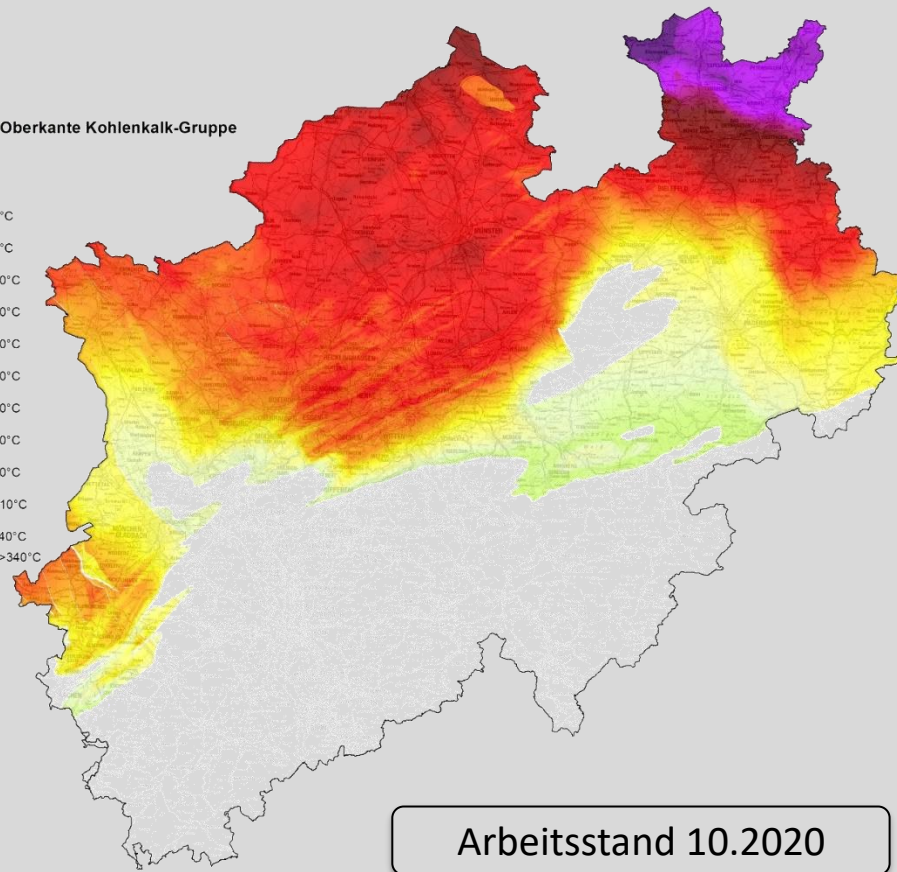
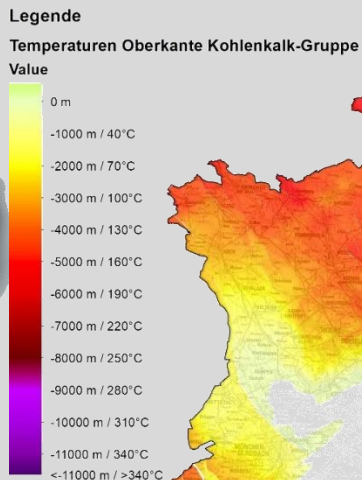
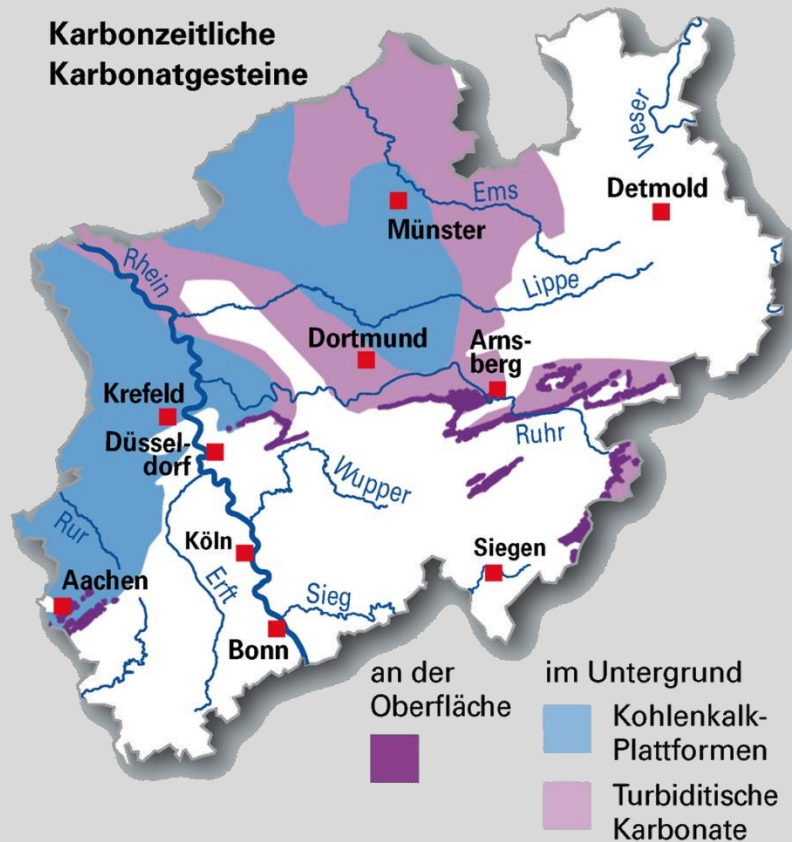


**Legend**

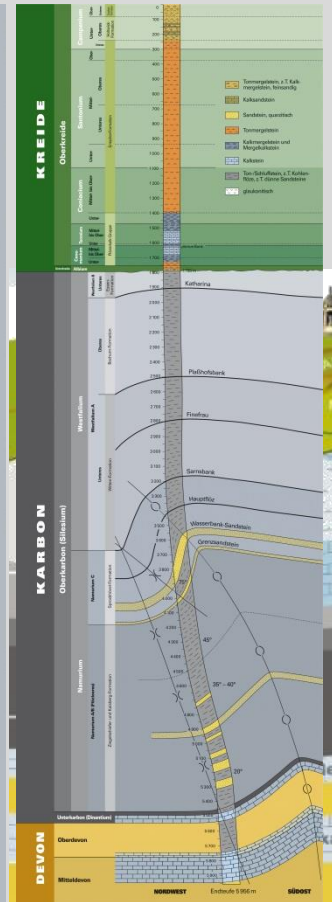
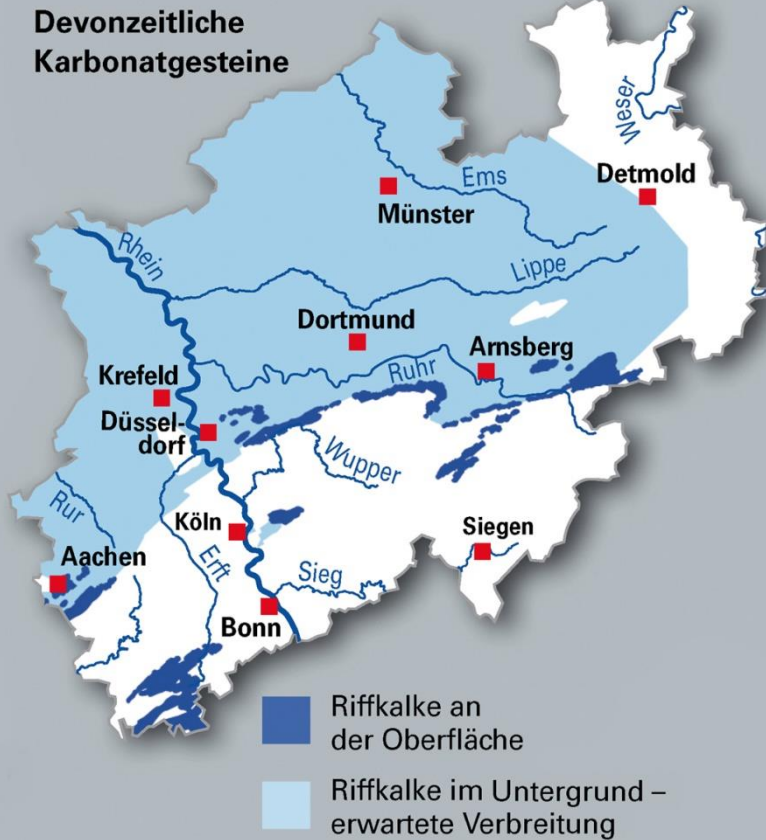
- DGE-Rollout new Seismic
- INTERREG NW-Europe area

**Dinianian Subsurface Fazies**

- terrestrial deposits
- carbonate platforms
- calciturbidites
- siliciclastic Flysch
- Moldanubian Flysch
- Dinianian surface DE



## Devonzeitliche Karbonatgesteine

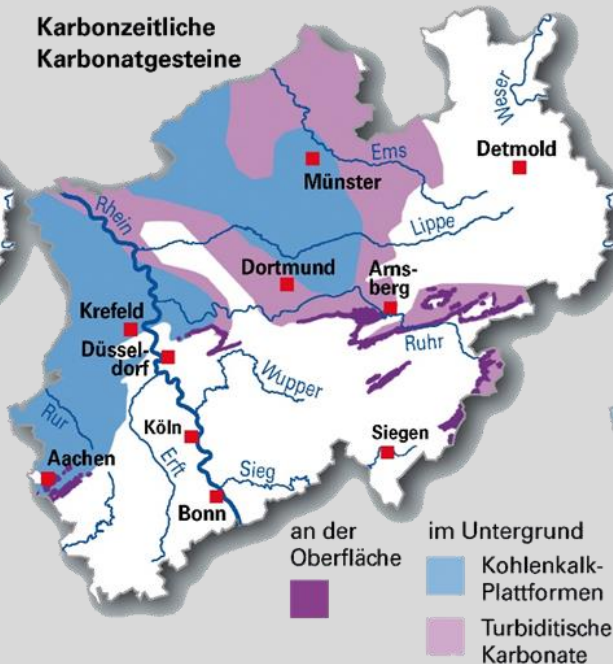


## Verbreitung tiefengeothermischer Potenziale

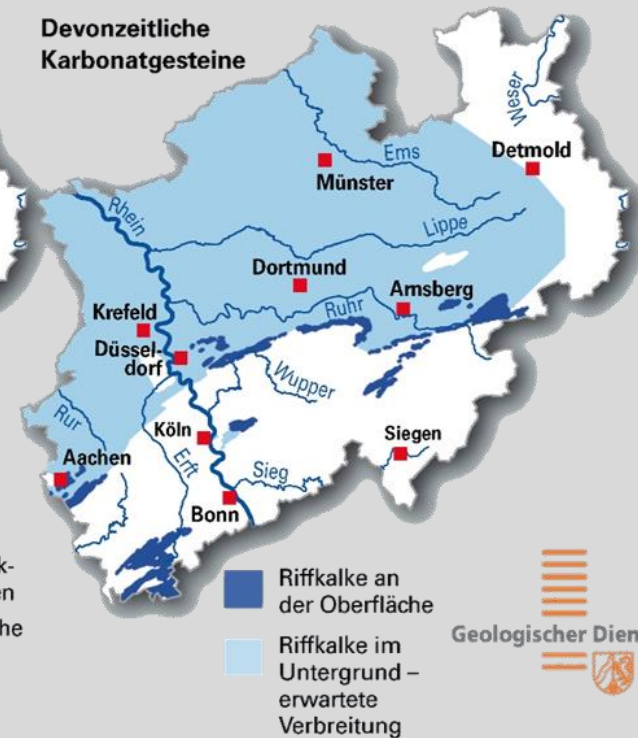
Kreidezeitliche  
Karbonatgesteine



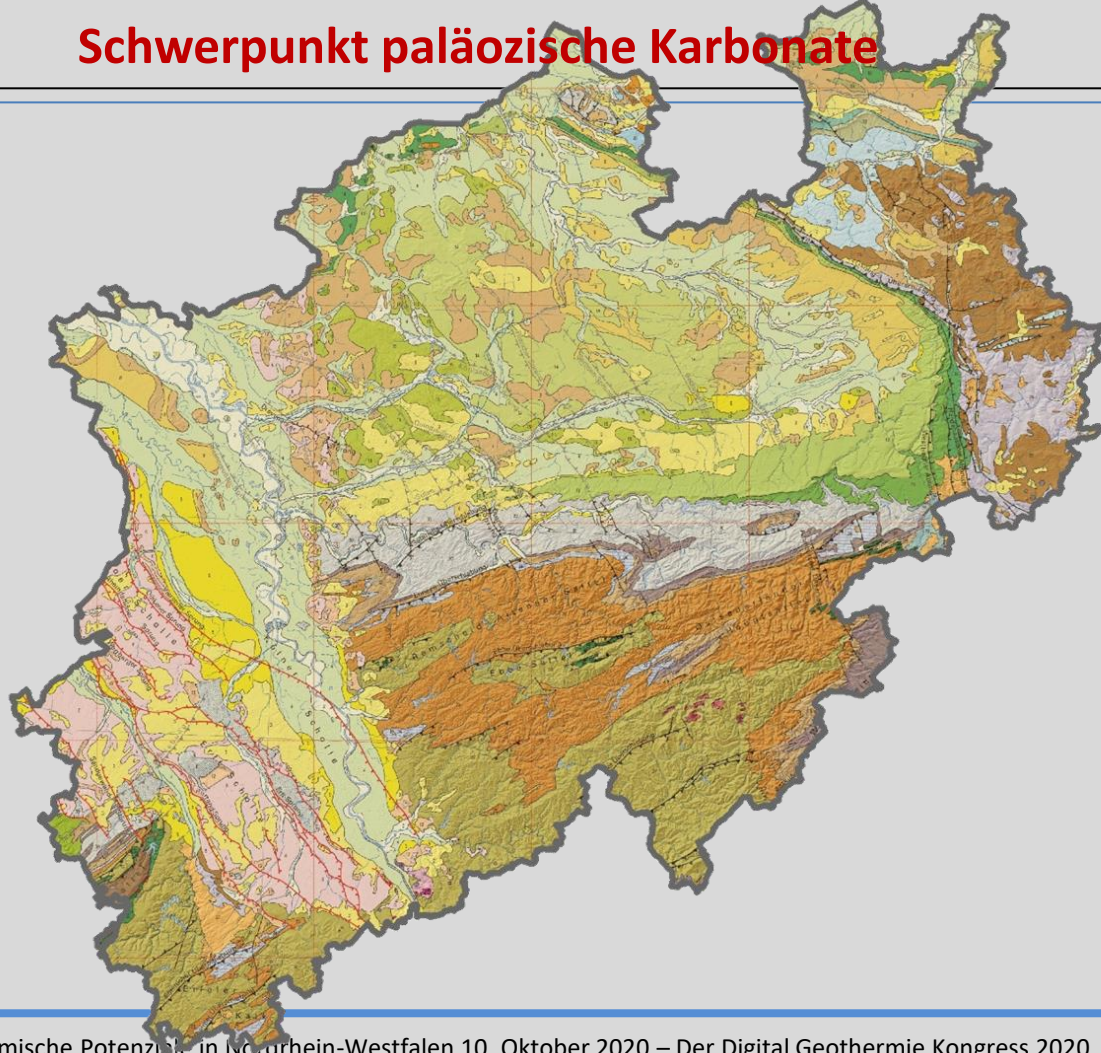
Karbonzeitliche  
Karbonatgesteine



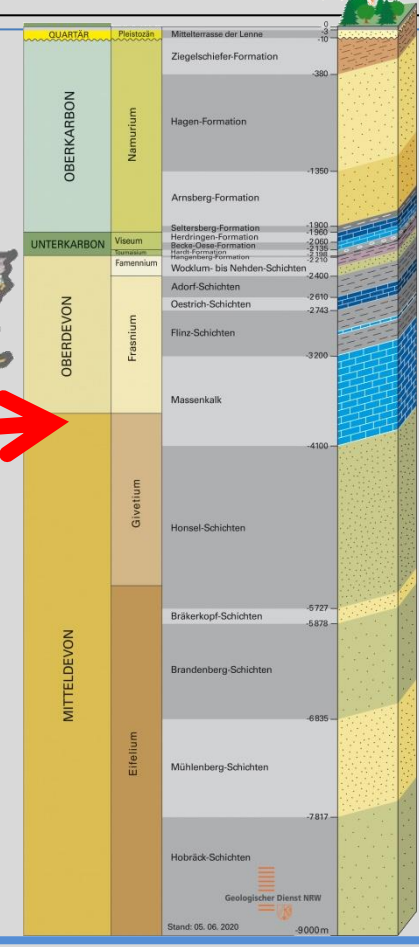
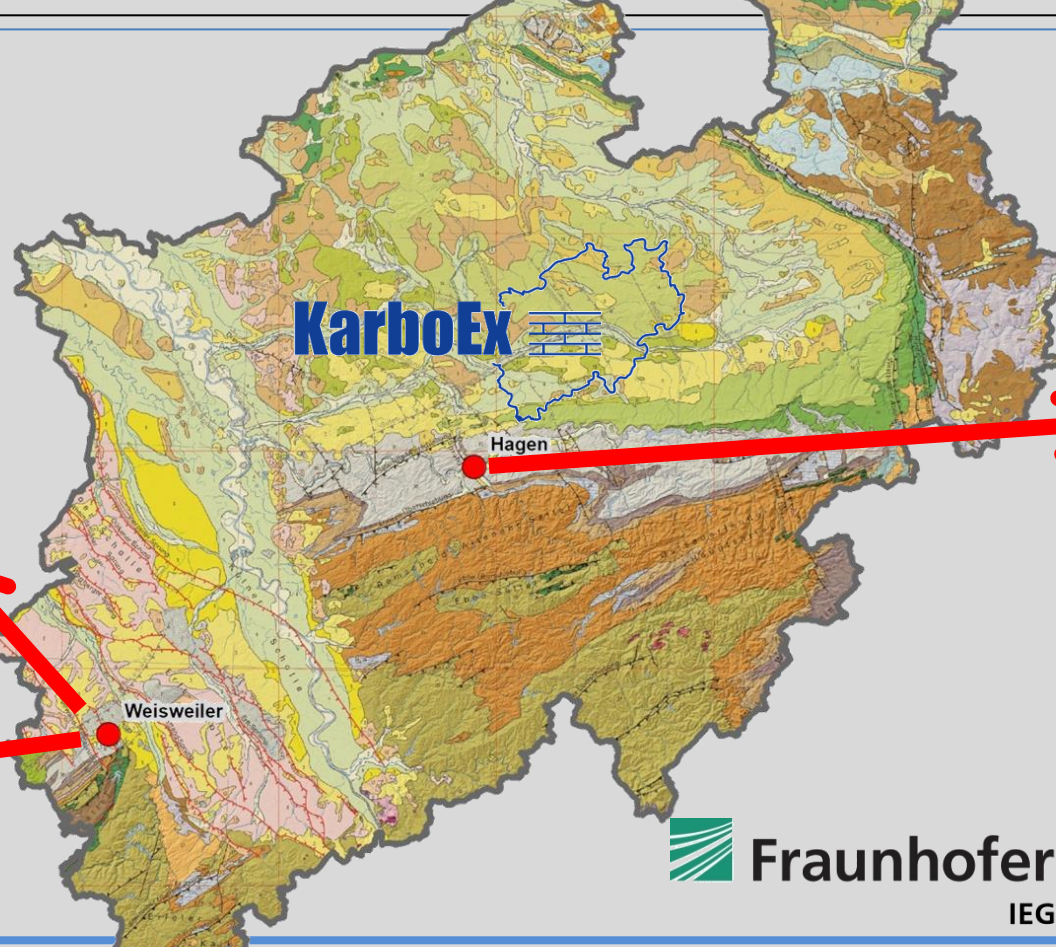
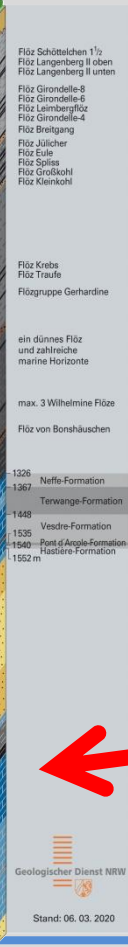
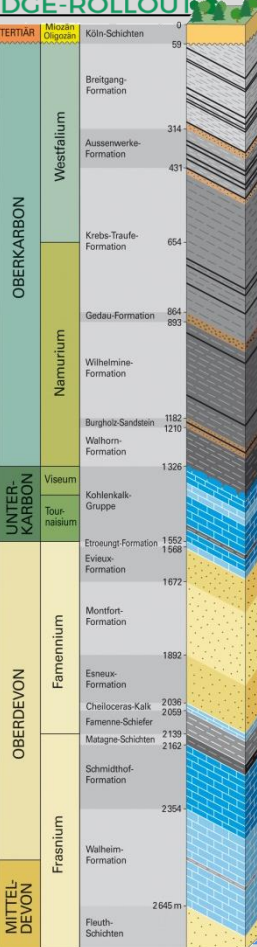
Devonzeitliche  
Karbonatgesteine



# Schwerpunkt paläozoische Karbonate



# Schwerpunkt paläozoische Karbonate

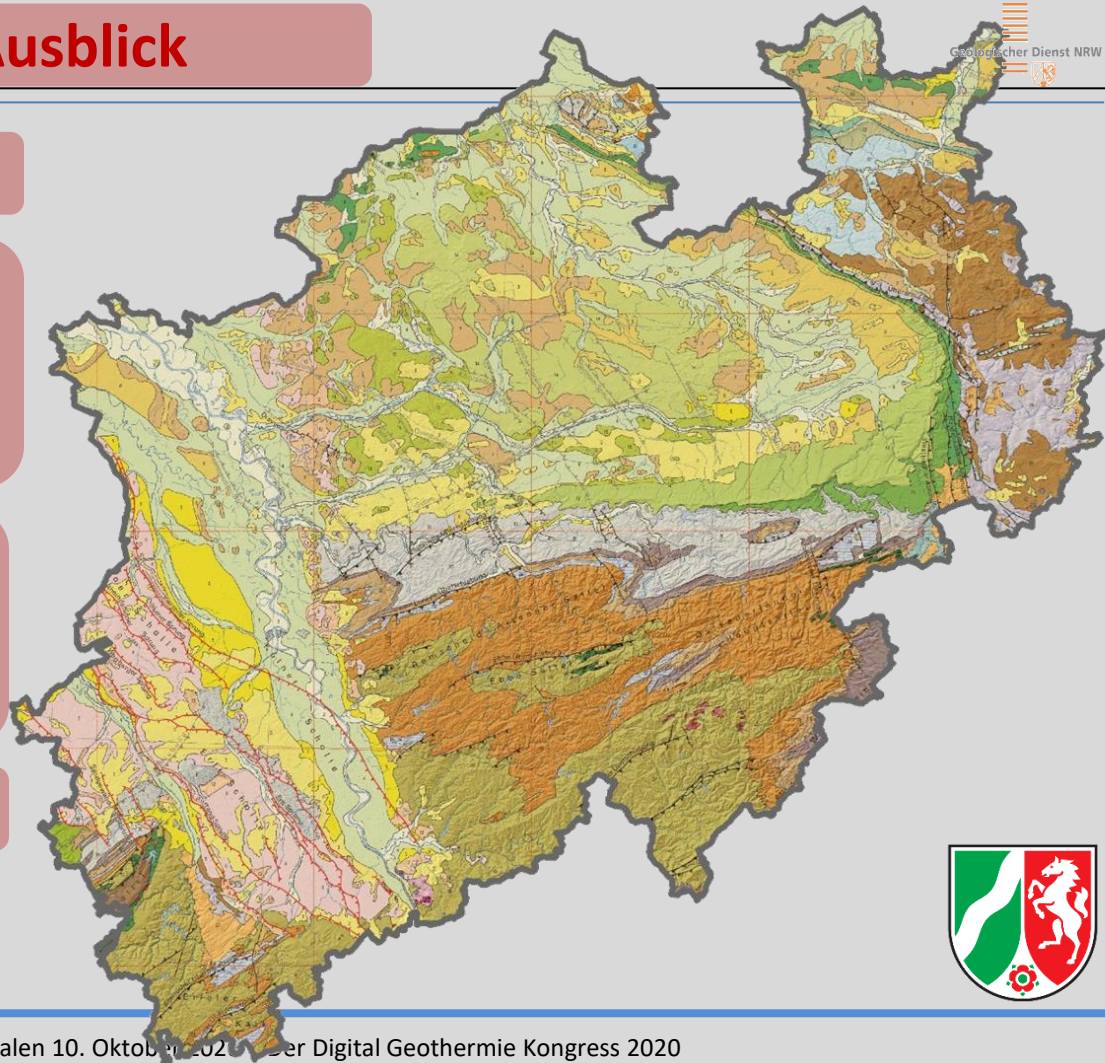


NRW hat viel zu bieten

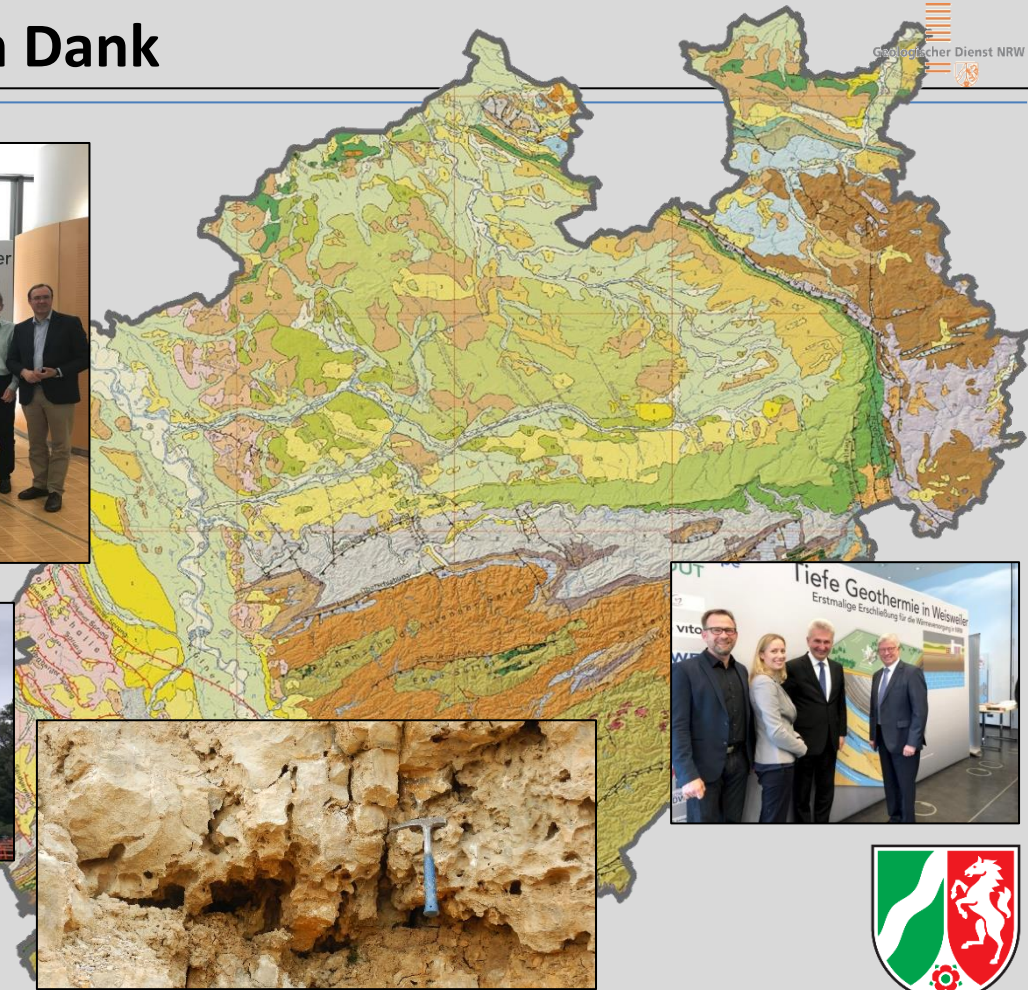
Notwendigkeit einer  
geothermalen Erkundung der  
maßgeblichen Landesteile

vorbereitende Arbeiten  
durch LANUV und GD NRW  
sind weit fortgeschritten

2021 soll es losgehen

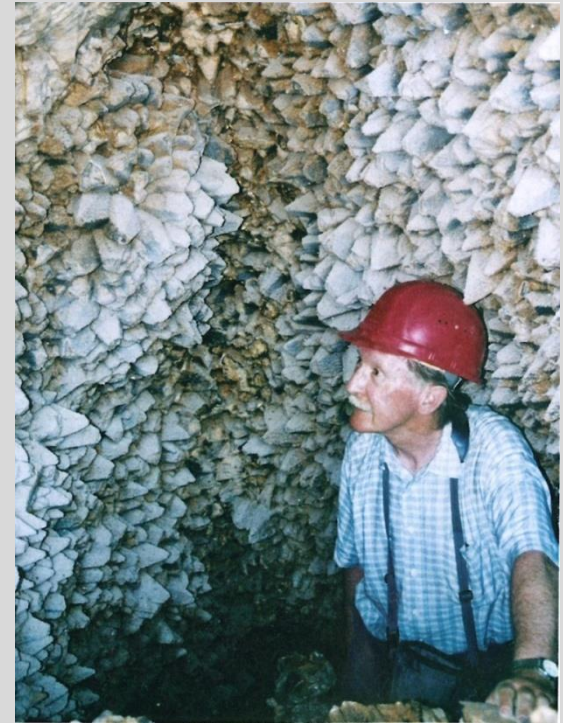


# Vielen Dank









...sie sind nicht immer da....