



Der Puls unserer Stadt



SWM

Projektentwicklung Tiefengeothermie in der Metropolregion München

Benedikt Broda (SWM Services GmbH)
19.10.2023

Öffentlich



Ziele der Landeshauptstadt München und der SWM

▶ Hintergrund

Ausrufung des Klimanotstands; Klimaneutralität der LHM (18.12.2019)

▶ Zielsetzung & Vorgehen der SWM:



Im Zielbild des Fernwärmeverbunds decken wir ca. 85% der notwendigen Arbeit mit Abwärme, **Tiefengeothermie** und Wärmepumpen

SWM-Ausbau Geothermie – Ist-Stand 2023



Freiham



Riem



M-Sending



Sauerlach (Repowering in Planung)



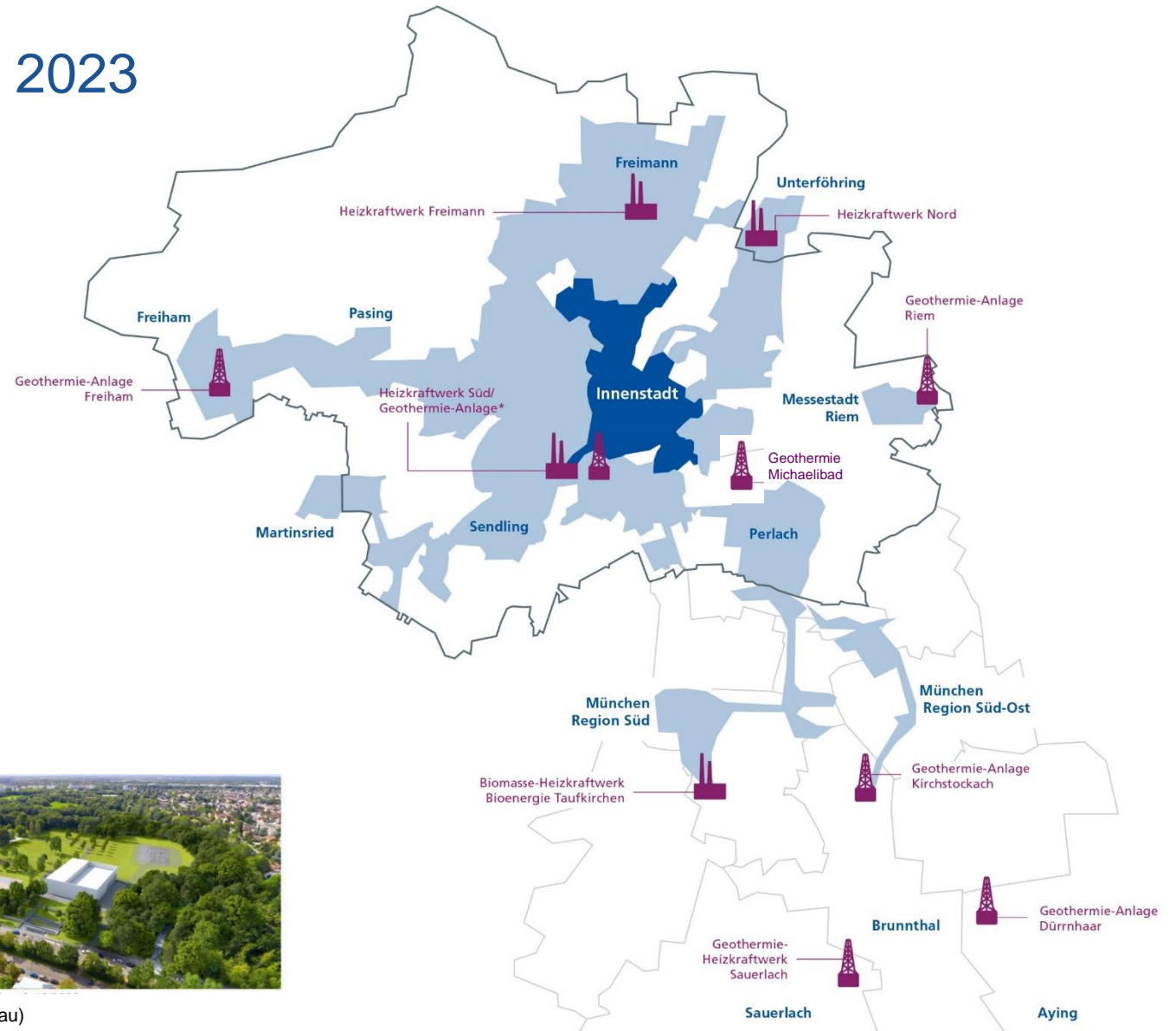
Dürnhaar (Repowering in Konzeption)



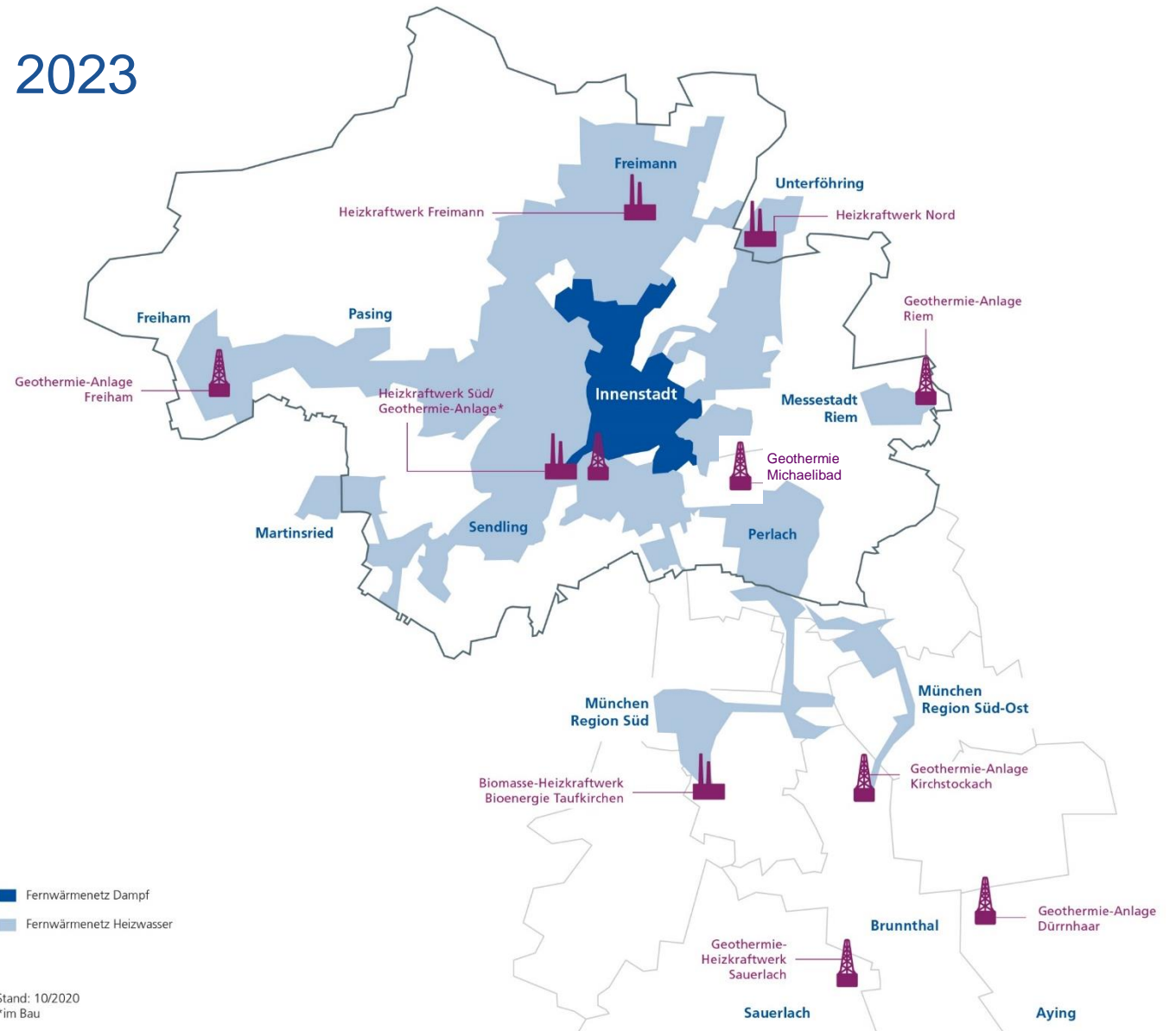
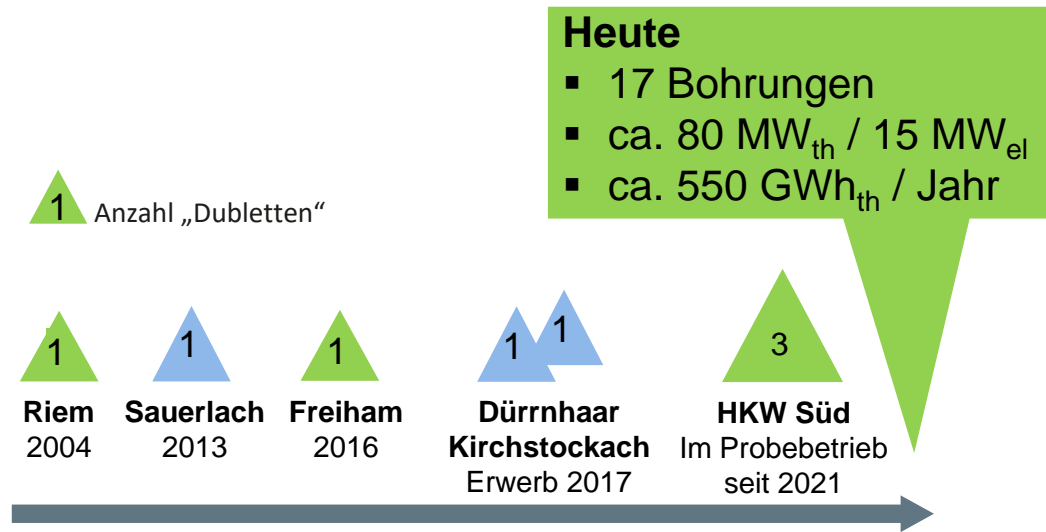
Kirchstockach (Repowering in Planung)



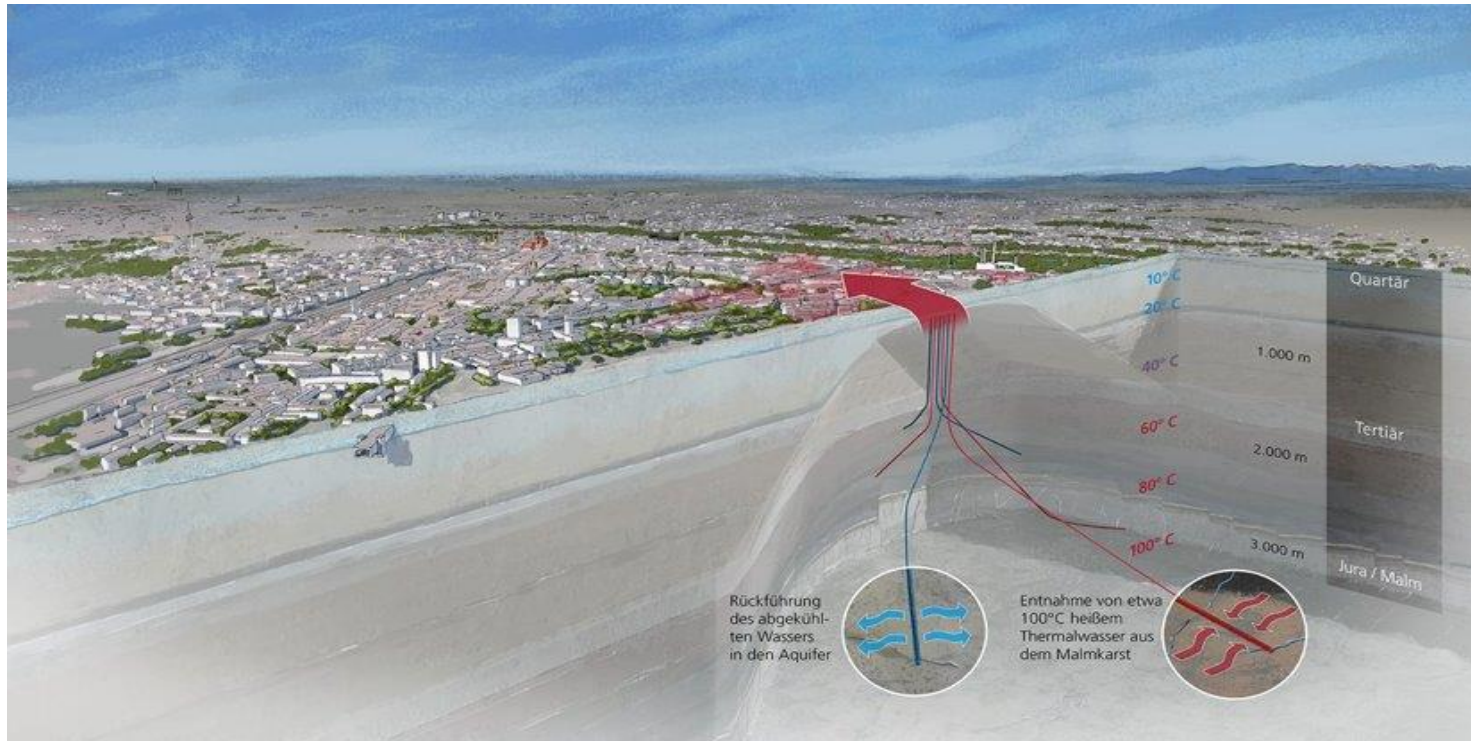
Michaelibad (in Planung/Bau)



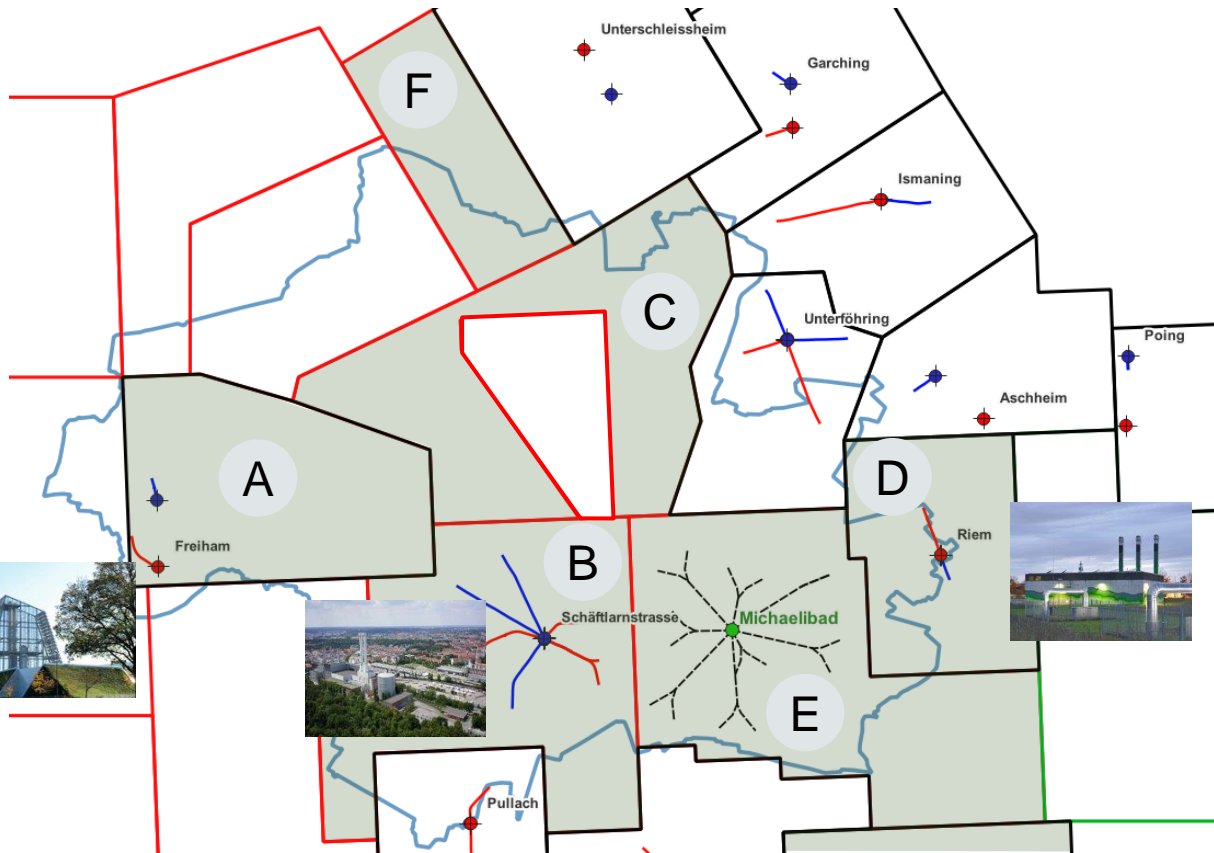
SWM-Ausbau Geothermie – Ist-Stand 2023



Standortsuche Prozess & Schnittstellen zu LHM



Bergrechtliche Situation innerhalb der LHM



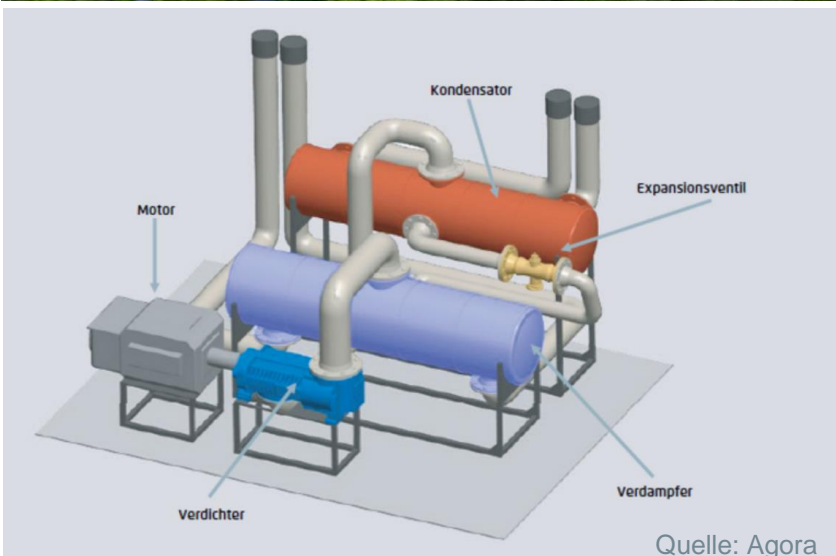
▶ Etwa 75% der LHM-Fläche innerhalb Bergrechtsfelder der SWM

▶ **Claims der SWM innerhalb LHM** **Freies Potential**

- ▶ (A) Freiham (GTH Freiham) Ja
- ▶ (B) Sendling (GTH Schäftlarnstraße) Ja
- ▶ (C) Freimann Ja
- ▶ (D) Riem (GTH Riem) Ja
- ▶ (E) Neuperlach (GTH Michaelibad*) Ja
- ▶ (F) Feldmoching Ja

*in Planung/Bau

Standortsuche: An- & Herausforderungen für innerstädtische Projekte



Quelle: Agora

▶ Flächeneffizienz

- ▶ Multidublettenprojekte (bis zu 4 Dubletten)
- ▶ Hoher Platzbedarf bei gleichzeitiger Flächeneffizienz insbes. während Bohrphase

▶ Lärmschutz

- ▶ Zu gewährleisten durch umfangreiche Maßnahmen in der Bohr- und Betriebsphase

▶ Netz-Einbindung

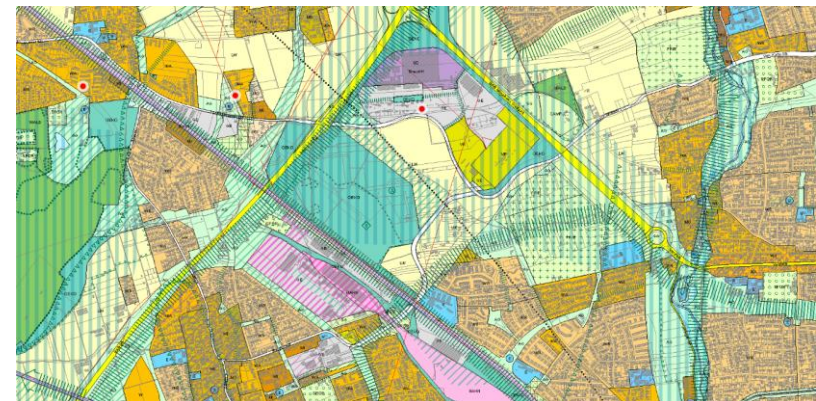
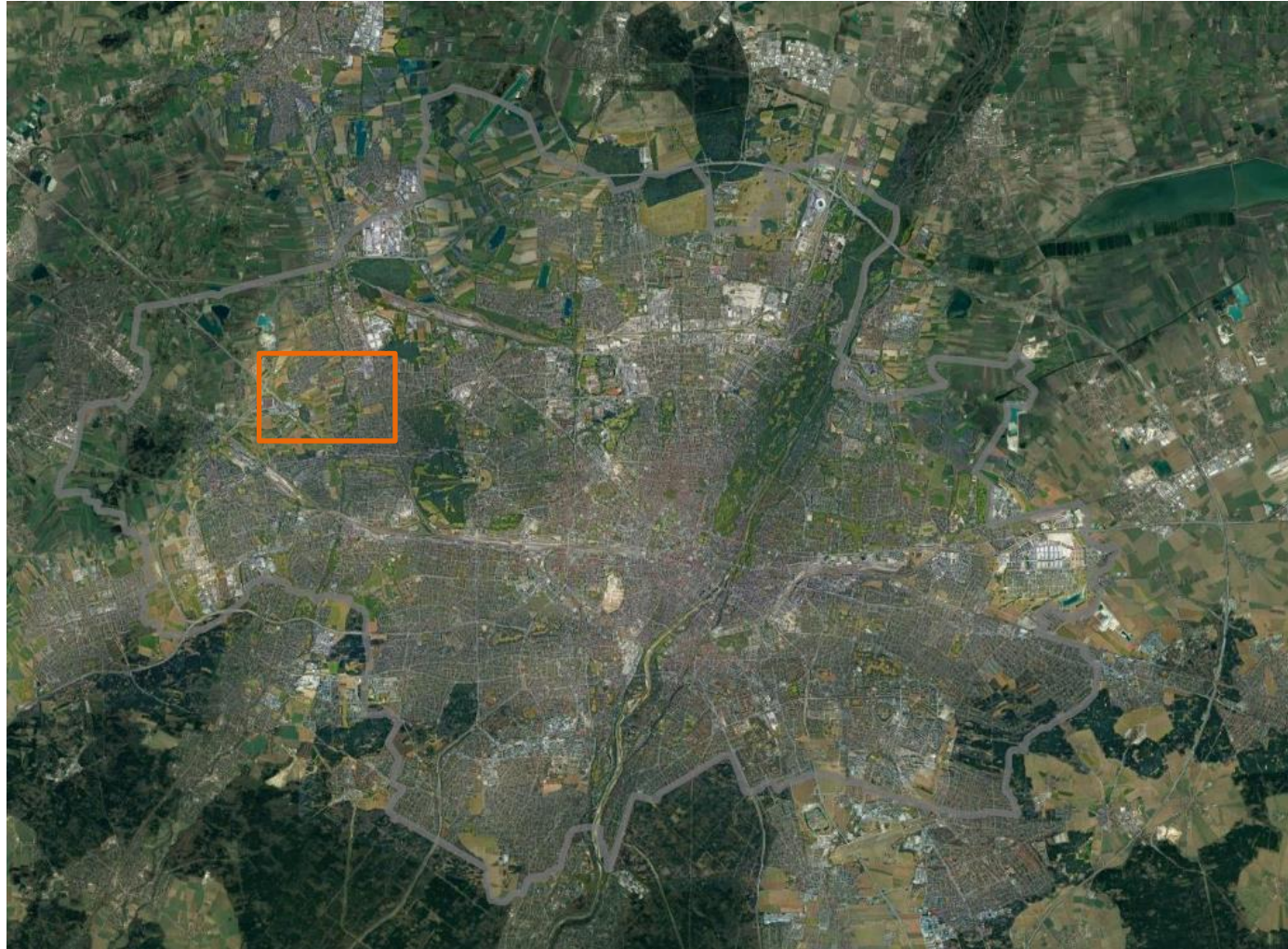
- ▶ Wärmepumpen aufgrund Vorlauftemperatur

▶ Weitere Nutzungskonflikte

- ▶ z.B. Infrastruktur, Mobilität, Wohnen, etc.

▶ Geothermische Standort Heatmap (GIS)

Heatmap - Beispiel



Beispiel urbane Erschließung: Bohrplatz Michaelibad

- ▶ Innerstädtischer Sammelbohrplatz
- ▶ Unterirdisches Bohrkellergebäude
- ▶ 8 Bohransatzpunkte
- ▶ Innerer Bereich: WHG-Fläche
- ▶ Äußerer Bereich: Umfahrung asphaltiert
- ▶ Umlaufende Lärmschutzwand



Beispiel urbane Erschließung: Bohrplatz Michaelibad - Lärmschutz

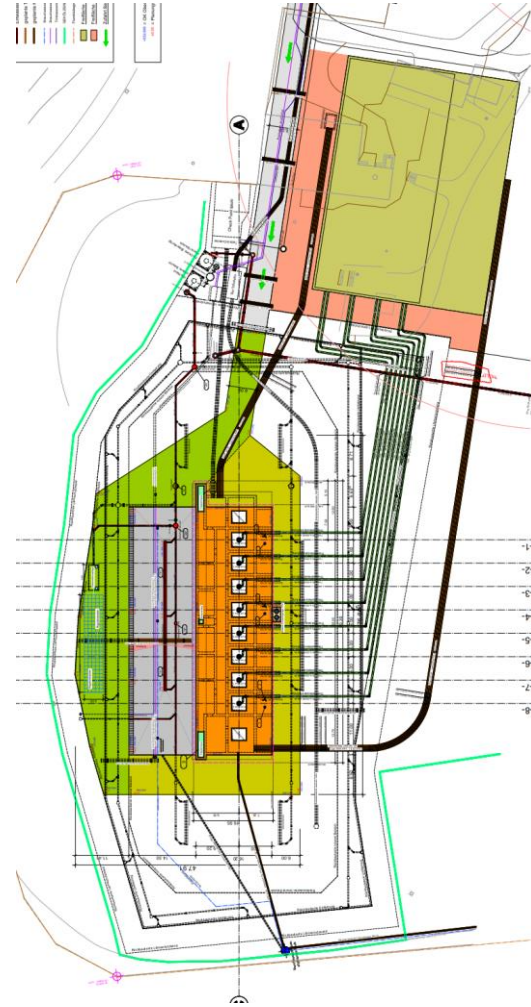


1. Bohrplatz umlaufende Lärmschutzwand
2. Technischer Schallschutz an Bohranlagenkomponenten (auch Servicefirmen)
3. Organisatorische Maßnahmen
4. Monitoring

Schallschutzkonzept auf Basis eines für den Standort Michaelibad durchgeführten Lärm-Prognosegutachtens

Beispiel urbane Erschließung: Bohrplatz Michaelibad – Nutzung Bohrplatz

- ▶ Nur kleiner Teil des inneren Bereichs bleibt versiegelt
- ▶ Minimaler Fußabdruck durch unterirdisches Bohrkellergebäude
- ▶ Einfassung: Rasengittersteine und Magerrasen



**Vielen Dank für
Ihre Aufmerksamkeit.**